

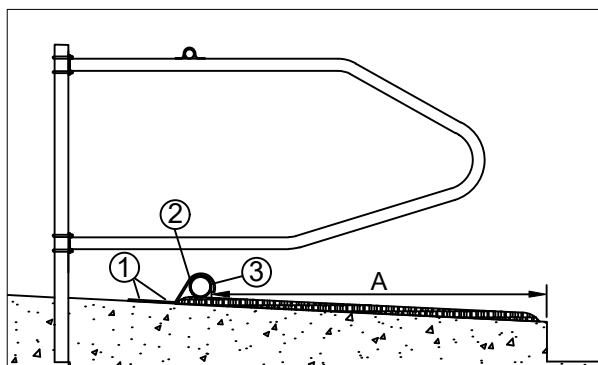


## VJ240 MONTAGEVEJLEDNING OH Lejebegrænser til sengebøjler

### Bøjlebeslag, gulv

- Nr. 1 M10x80 Eksp. bolt
- Nr. 2 Bøjlebeslag
- Nr. 3 Rør 110 mm PVC

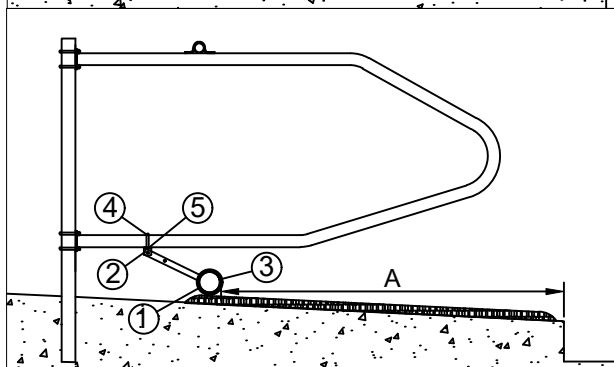
Bøjlebeslag til lejebegrænser ved madrasser som 3, 5 eller 7 cm alt efter tykkelse på madras  
Bøjlebeslag fastgøres i beton med 2 stk. 10 X 80 mm ekspansionsbolt  
MAX afstand mellem bøjler 260 cm.



### Sengebøjlebeslag, flydende

- Nr. 1 Justerbar arm Ø110 mm.
- Nr. 2 Holder for arm
- Nr. 3 Rør 110 mm PVC
- Nr. 4 Rørbøjle
- Nr. 5 Bolt 12 x 40 mm.

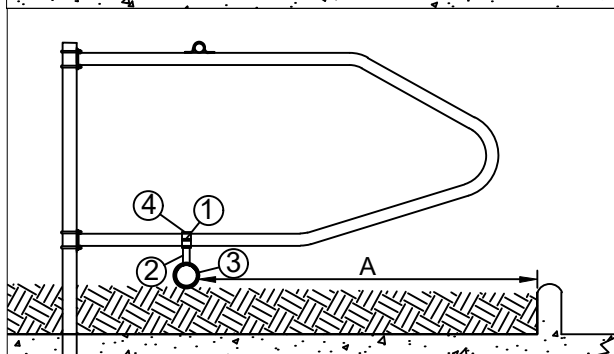
Bøjlebeslag til lejebegrænser ved madrasser. Er justerbar vandret og lodret. Bøjlebeslaget fastgøres på 2" eller 1½" sengebøjle med rørbøjler  
MAX afstand mellem bøjler 260 cm.



### Sengebøjlebeslag, fast

- Nr. 1 Beslag lejebegrænser H=200 mm.
- Nr. 2 Bolt 12 x 60 mm.
- Nr. 3 Rør 110 mm PVC
- Nr. 4 Rørbøjle

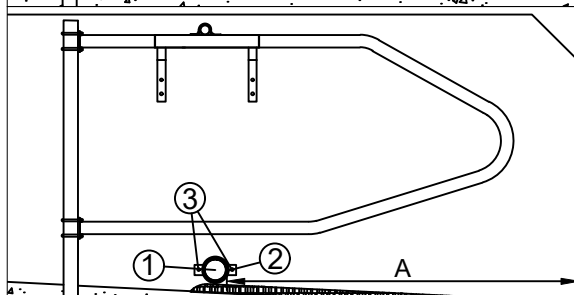
Bøjlebeslag til lejebegrænser i sengebåse med sand. Bøjlebeslaget fastgøres på 2" eller 1½" sengebøjle med rørbøjler  
MAX afstand mellem beslag 160 cm.



### Afslutningsbeslag væg

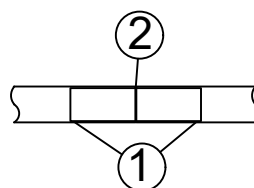
- Nr. 1 M10x80 Eksp. bolt
- Nr. 2 Vægbeslag
- Nr. 3 Rør 110 mm PVC

Afslutning af lejebegrænseren op mod vaskevæg.  
Vægbeslaget fastgøres på vaskevæg  
2 stk. 10 X 80 mm ekspansionsbolt



### Rør 110 mm PVC til lejebegrænser

- Nr. 1 Rør 110 mm PVC
  - Nr. 2 Indvendig samlerør
- PVC rør kommer i længder a. 6,5 meter samles med indvendig samlerør i hele sengerækkens længde



A

Anbefåede mål til lejebegrænser fra bagkant sengebås

Se VJ226