

STANDART 50 MM. ELLER  
KOMFORT 70 MM.

## CowTex SKUMMADRAS

MERE KOMFORT, BEDRE HYGIEJNE, MERE MÆLK

# DEN DYREVENLIGE SKUMMADRAS SOM FORBEDER MÆLKEYDELSEN MARKANT

Køer har brug for meget hvile for at kunne præstere en høj mælkeydelse. Meget hvile kommer ved et blødt og eftergivende liggeunderlag. Køer vejer i gennemsnit 700 kg, derfor er det nødvendigt at have en ensartet kvalitet af underlaget på koens hvileplads. Underlaget skal kunne tolerere den høje vægt under længere tids belastning, og bevare en høj komforten for koen. Underlag i form af en madras er funktionelt nem at vedligeholde og samtidig komfortable for køerne.

## CowTex kvalitets skummadras

Cowtex skummadras er fremstillet af 40 procent vibrationsdæmpende skum og 60 procent granulat skum. Kombinationen fører til et helt unik skumblanding, der forener komfort, fleksibilitet og vibrationsdæmpning i ét og samme produkt.

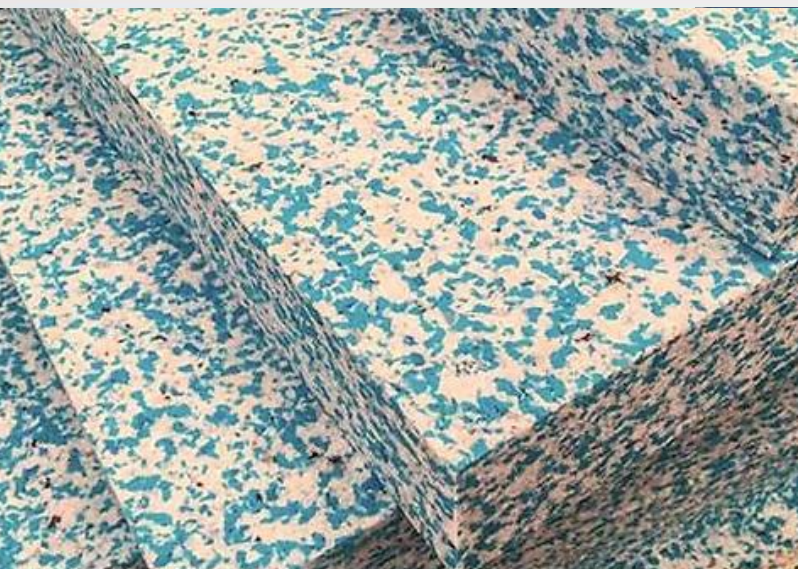
CowTex skummadrassen er langt mere hygiejnisk og økonomisk løsning i forhold til f.eks. sand, hvor indkøb og vedligeholdelses omkostningerne er meget højere.

## CowTex overdug

På skummadrassen monteres en topdug med en coated gummibagside. Den coatede overdug er lavet af små finmaskede firkanter, som ikke er ru, men holder samtidig på strøelse, så det ikke løber af. CowTex overdugen er let, at holde ren og meget slidstærk pga. den coatede gummibagside.

## Fordele ved CowTex skummadras

- Cowtex skummadrassen forbedrer hygiejnen i båsen, fordi den er vandtæt og modstandsdygtig over for gødning, mælkesyre og UV-belysning.
- Sømløs og derfor nem at holde tør og ren.
- CowTex skummadrassen har en høj formstabilitet selv efter mange års brug.
- Meget høj komfort med en tykkelse på 50/70 mm.
- Dansk produceret med 5 års 100% garanti.
- Fremstillet og testet ved hjælp af strenge kvalitetsstandarder.

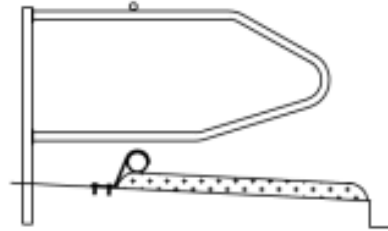


### Hurtig og nem instalation

CowTex Overdugen leveres i oprullet længder, så de passer ind i den enkelte sengerække. Skumformen leveres i størrelser á 120x180 cm og skal inden lukning indpakkes i plastfolie for at undgå fugt i skummet. Før installationen renses båse og gange grundigt for sten og halmraster, så der ikke er nogen fremmedlegmer, der kan ødelægge madrassen. Betongulvet i båserekken skal være færdig hærdet og tørt før installationen. Den perfekte bås har en hældning på 5 % mod rensesgangen.

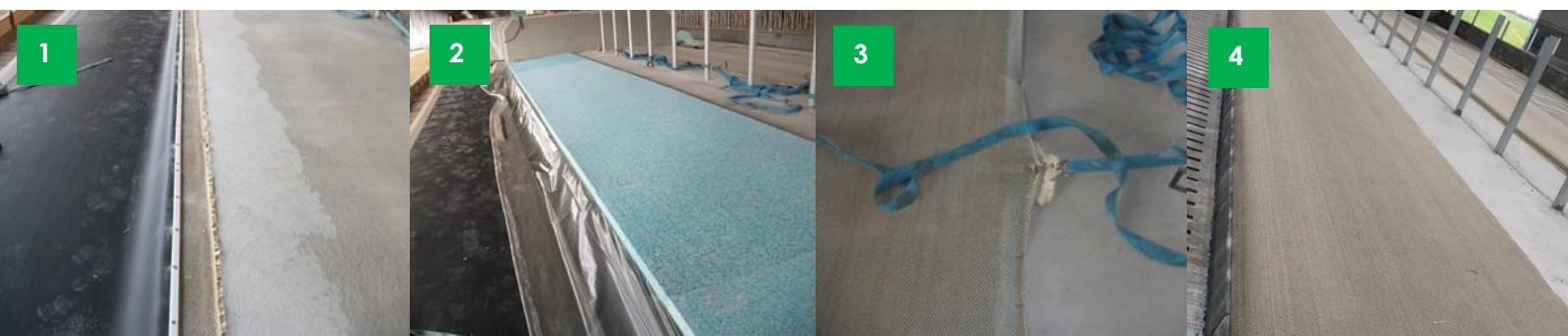
1. Den vævede overdug rulles ud med den coatede gummiunderside opad. Overdugen er skåret til fra fabrikken, så den passer i senge sektioner.
2. CowTex skummåtterne bliver indpakket i plastfolie og nedlagt langs kanten af overdugen.
3. Overdugen bliver trukket henover skummåtterne og strammet op. Enderne og siderne bliver forankret i betonen med alu skinner og plugs.
4. Den færdigmonterede CowTex skummadras er nu klar til brug.

For at udnytte madrassen 100% anbefales det, at montere en brystbom eller anden begrænsning i front af madrassen. Formålet med brystbommen er at give koen en markering, så den ikke lægger sig for langt fremme i sengebåsen. Dermed reduceres risikoen for afsætning af gødning i sengebåsen, og koen har ligeledes lettere ved at rejse sig uden den kommer i berøring med nakkebommen.



### Daglig brug og vedligehold

Rengør topdugen to gange dagligt med en kost eller plastskraber. Anvend strøelse på topdugen for at holde den ren og tør. Fint savsmuld er det bedste strøelse på madrasser, men snittet halm kan også anvendes. Det anbefales, at madrassen rengøres med højtryksrensere med et fladt mundstykke én gang om året. Når der anvendes højtryksrensere skal dyserne ikke komme tættere på end 300 mm, og det skal undgås at skylle kanterne på topdugen.



### Efaring fra Bent Skals, Tarm



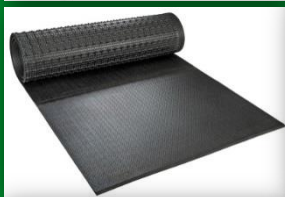
"Madrassen er meget eftergivende og holder sin oprindelige form selv efter lang tids belastning. Den vævede overdug er med til, at køerne ikke sveder på samme måde som hvis de lå på en gummioverdug" - Bent Skals

### Efaring fra Erling Urup, Outrup



"Tidligere havde jeg gummigranulat i baner, men jeg har konstateret, at køerne nu får mere hvile, hvilket har haft stor betydning for mælkeproduktionen" - Erling Urup

Orla Hansen A/S har egen produktion af staldinventar i Tarm og har forhandlingen af madrasser fra:



#### Dimension:

Tykkelse:	50/70 mm.
Længde:	180 cm.
Max. Brede:	100 m.
Vægtfylde:	180 Kg/m <sup>3</sup>
Monteringssøm:	6,5 x 100 mm.

TEKNISK DATA	MÅL	MATRIALE
Skummadras	120x180	PU-skum/latex
Overdug	I rulle	Vævet/gummi
Plastfolie	I rulle	LD-polyetylen

